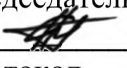
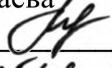


Государственное бюджетное профессиональное образовательное учреждение
Ростовской области
ГУКОВСКИЙ СТРОИТЕЛЬНЫЙ ТЕХНИКУМ

Одобрена
на заседании ПЦК ЕНМД и ИС
Председатель ПЦК
 С.П. Гуцаленко
Протокол ____ от «20» ноября 2025 г.

Утверждаю
ио зам. директора по УП и МР
Е. В. Лапаева

«21» ноября 2024 г.

ВОПРОСЫ К БИЛЕТАМ

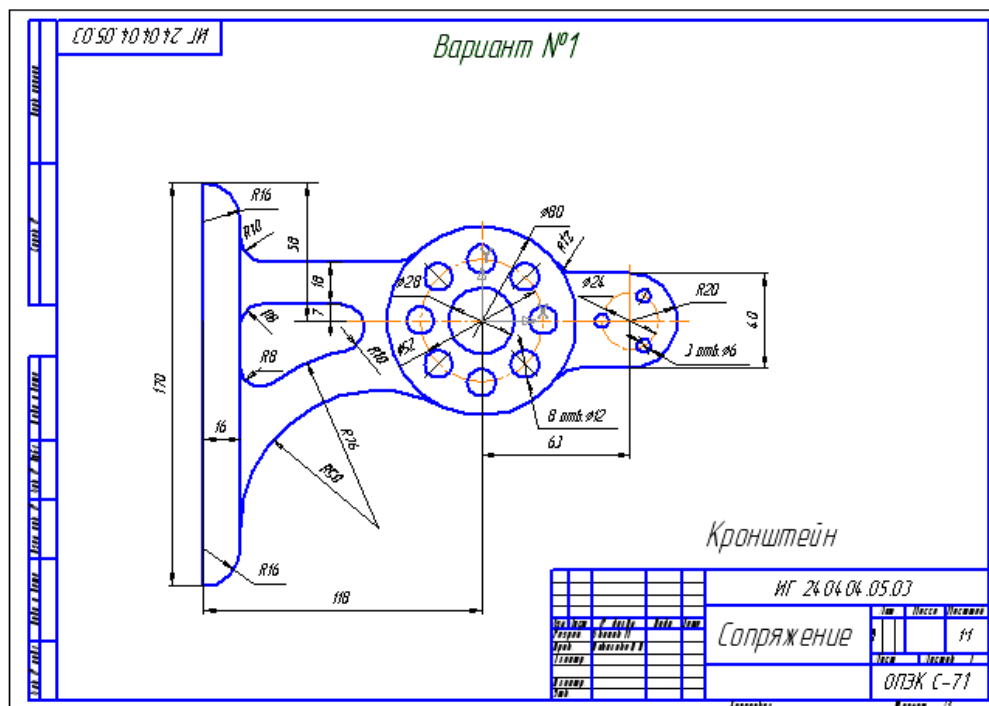
по дисциплине ОП.10 «Основы графического дизайна»
специальность 09.02.11 «Разработка и управление программным обеспечением»

1. Основы представления графических данных
2. Виды компьютерной графики.
3. Представление графических данных
4. Программные средства для работы с компьютерной графикой
5. Основные понятия и возможности системы GIMP
6. Основные понятия и возможности системы КОМПАС3D
7. Системы автоматизированного проектирования
8. Основы графических построений в Inkscape
9. Геометрические построения.
10. Масштаб документа.
11. Средства рисования
12. Построение геометрических объектов в КОМПАС3D
13. Настройка параметров.
14. Как сохранить изменённый документ под другим именем?
15. Как вставить фрагмент из другого документа?
16. В каком пункте меню находится инструмент сохранения документа?
17. В какой панели инструментов находится инструмент открытия документа?
18. Как изменить угол фаски?
19. Для чего используется усечение элемента при построении фасок?
20. Как изменить параметры фасок?
21. Как выполняется построение скруглений?
22. Как выполняется построение скруглений углов прямоугольника?
23. Как отключить усечение элемента при построении скруглений?
24. В какой панели инструментов находится инструмент «Симметрия»?
25. Как установить параметры симметрии?
26. В какой панели устанавливаются параметры симметрии?
27. Как построить симметричный объект под углом к оси?

ПЕРЕЧЕНЬ ПРАКТИЧЕСКИХ ЗАДАЧ

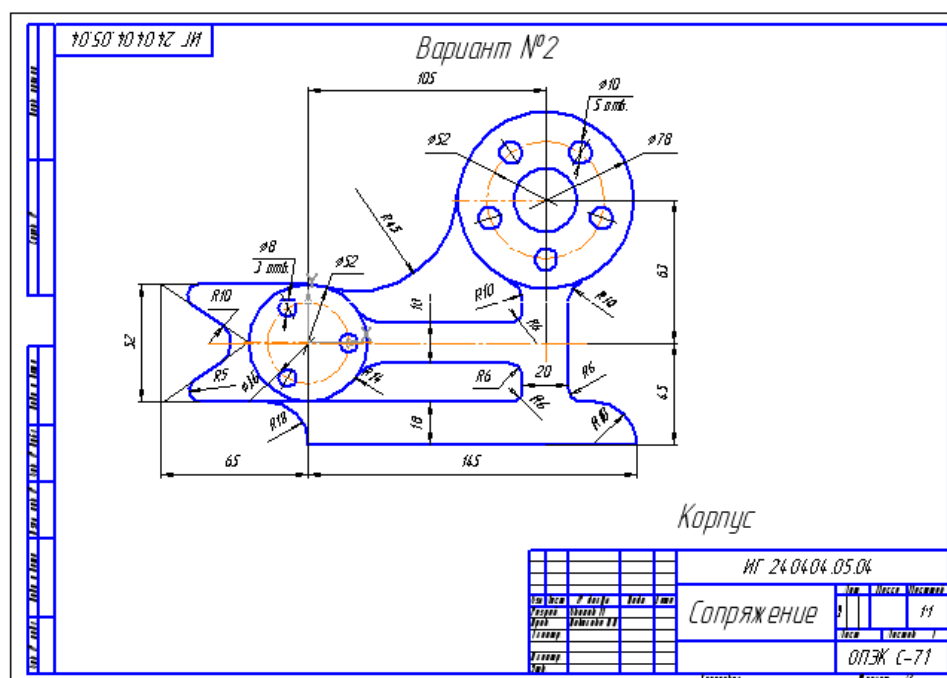
Вариант 1

Начертите деталь с нанесением размеров. Заполните своими данными основную надпись чертежа



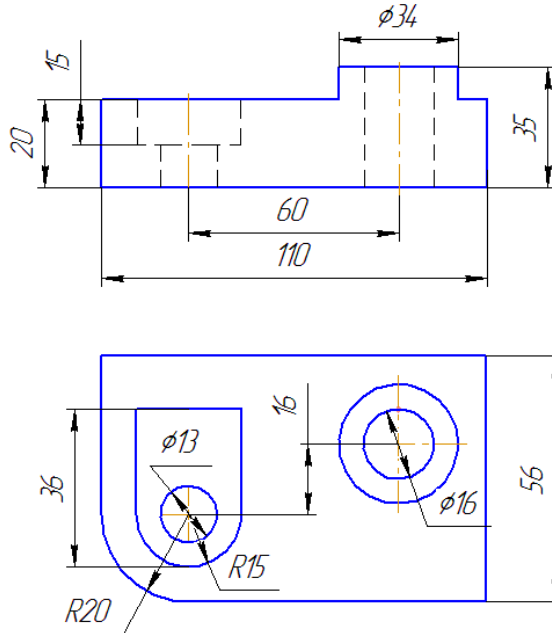
Вариант 2

Начертите деталь с нанесением размеров. Заполните своими данными основную надпись чертежа



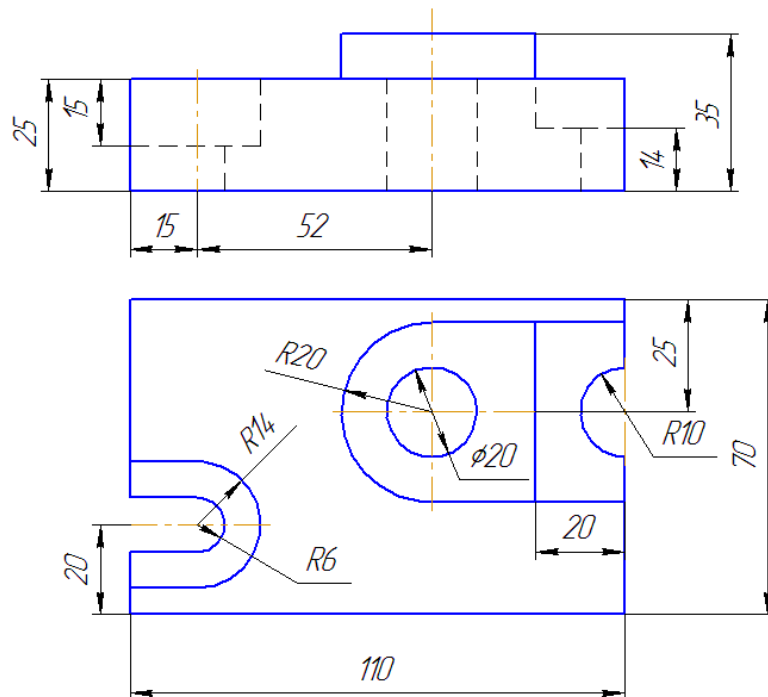
Вариант 3

По двум данным видам построить третий, выполнить необходимые разрезы и обозначить их. Заполнить основную надпись. Работу выполнить в КОМПАС3D или MS Visio по выбору студента.



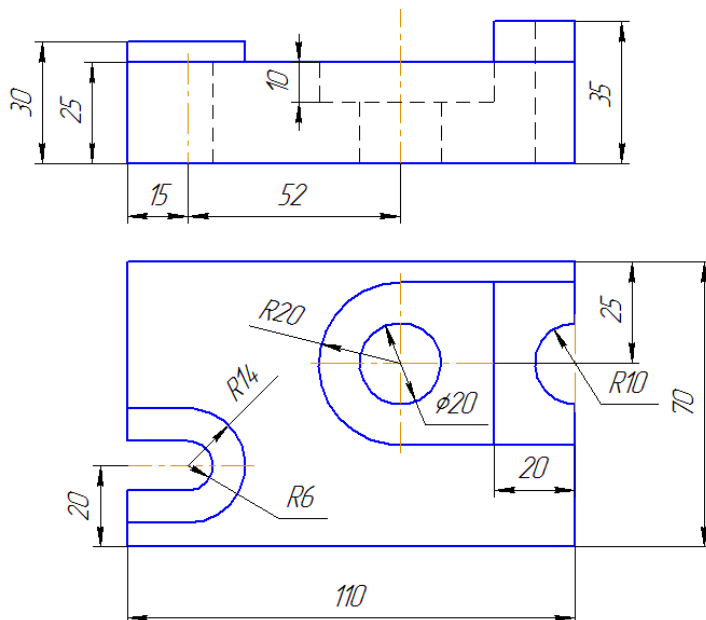
Вариант 4

По двум данным видам построить третий, выполнить необходимые разрезы и обозначить их. Заполнить основную надпись. Работу выполнить в КОМПАС3D или MS Visio по выбору студента.



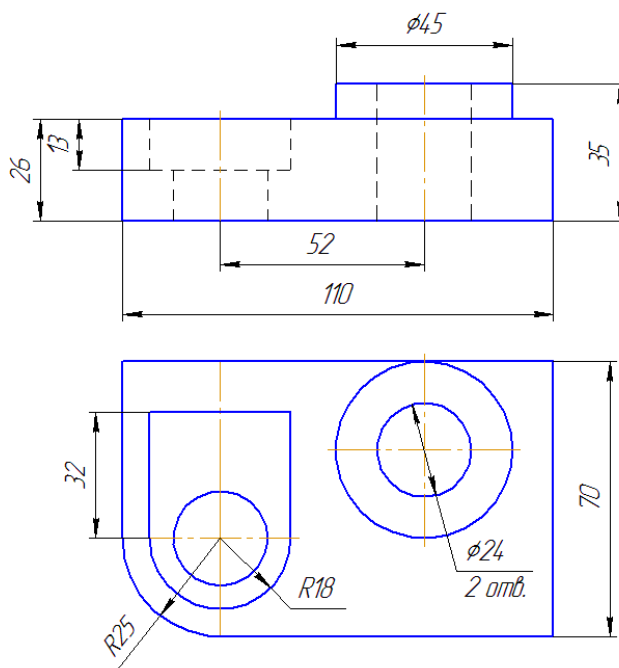
Вариант 5

По двум данным видам построить третий, выполнить необходимые разрезы и обозначить их. Заполнить основную надпись. Работу выполнить в КОМПАС3D или MS Visio по выбору студента



Вариант 6

По двум данным видам построить третий, выполнить необходимые разрезы и обозначить их. Заполнить основную надпись. Работу выполнить в КОМПАС3D или MS Visio по выбору студента



3 КРИТЕРИИ ОЦЕНОК

Оценка	Характеристика ответа
Отлично	<ul style="list-style-type: none">– полный развернутый ответ на поставленные вопросы, показана совокупность осознанных знаний по дисциплине;– в ответе прослеживается четкая структура и логическая последовательность, отражающая сущность раскрываемых понятий;– владение разносторонними навыками и приемами решения практических задач;– допускаются недочеты, исправленные самостоятельно в процессе ответа.
Хорошо	<ul style="list-style-type: none">– полный развернутый ответ на поставленные вопросы;– правильное применение теоретических положений при решении практических вопросов и задач, владение необходимыми приемами их решения;– допускаются недочеты или незначительные ошибки, исправленные в процессе ответа с помощью преподавателя.
Удовлетворительно	<ul style="list-style-type: none">– недостаточно полный и недостаточно развернутый ответ;– логика и последовательность изложения имеют нарушения;– допущены ошибки в раскрытии понятий и употреблении терминов;– отсутствуют выводы;– выполнение практических заданий вызывает затруднения.
Неудовлетворительно	<ul style="list-style-type: none">– программный материал не усвоен, допущены существенные ошибки, неуверенно, с большим затруднением решает практические задачи;– отказ от ответа или отсутствие ответа.